

防災コーディネーター研修 受講者の声

今までは女性目線での「災害の備え」
自体考えたことがなかった。
「災害後72時間を職場でとどまること」、
「女性ならではの被災者のニーズ」を学べ、
女性としての「災害への備え」の考えが
変わりました。
(職場編)

防災意識の高い女性の方々と
ブレイクアウトルームなどで話ができて、
とても力強く、勇気を頂いた。
女性の視点を防災にとずっと思っ
ていたが、地域での仲間づくりに苦労して
いたので参加できてよかった。
(地域生活編)

地域のつながりの課題を皆抱えている
ことを知りました。
自分と同じ考えを持っている人と
たくさん話ができて嬉しく、又頑張っ
ていく力になりました。
(地域生活編)

コミュニケーション能力の必要性を
改めて確信いたしました。
受講されている皆様の「リーダーシップ」
「伝達力」を感じ、学びを頂くことが出来ました。
(職場編)

新たな被害想定を基に、発災後の状況を
イメージしながら、防災活動について
具体的に検討できます!

受講無料

※通信にかかる費用は
受講者の負担になります。

令和4年度

防災コーディネーター研修

地域生活編

職場編



防災コーディネーターとは

過去の災害においては、避難所での着替えや授乳など様々な場面で、女性の視点を踏まえた取組みが十分になされてこなかったという指摘があります。災害時に発生する多様なニーズに、よりきめ細かく対応していくためには、「必要な知識を身に付け」「災害時に適切な行動をとり」「周りの人を牽引できる」女性が、地域や職場の防災活動において活躍することが必要です。

東京都では、このように発災時に地域や職場の防災活動のリーダー的人材となる女性を「防災コーディネーター」と位置づけ、人材の育成を目的とした研修を実施しています。

東京防災公式キャラクター
「防サイくん」



研修の概要

オンライン開催

パソコン、タブレット又はスマートフォンを通じて受講するオンライン研修です。

事前講義
オンデマンド動画配信
講義動画の視聴・個人用ワークショップに
取り組みます。



ワークショップ
オンライン研修
オンライン会議システム「Zoom」を使用して、
受講者同士で意見交換を行います。

※インターネットに接続されたパソコン、タブレット又はスマートフォンが必要です。

定員

・地域生活編
・職場編

各**50~60名**

事前申込制

応募多数の場合は抽選

日程	日時	オンデマンド動画	オンライン研修
	地域生活編	令和4年 11月1日(火) ～ 令和4年 12月3日(土)	令和4年 11月1日(火) ～ 令和4年 12月3日(土)
職場編	令和4年 11月1日(火) ～ 令和4年 12月3日(土)	令和4年 11月1日(火) ～ 令和4年 12月3日(土)	令和4年 12月4日(日) 13:00～16:00

対象者

下記5つをすべて満たす方がご参加できます。

1. 女性の方
2. 都内在住、在勤又は在学の方
3. オンデマンド動画配信、オンライン研修ともに受講できる方
4. 受講環境を自分で用意できる方
5. 既に防災の基礎的な知識を身に付けている方

東京都防災HPに掲載している
「東京都女性防災人材育成テキスト」の内容程度

令和4年度

防災ウーマンセミナー

のご案内

- ・ 防災コーディネーター研修の受講前に、防災の基礎的な知識を復習しましょう。
- ・ 災害時に地域や職場で起こることを「女性の視点」から学びます。

対象者：都内在住・在勤・在学の方(性別問わず)

視聴
無料

動画
配信

第1弾

第2弾

配信
期間

令和4年9月13日(火)
～ 令和5年1月31日(火)

令和4年10月4日(火)
～ 令和5年1月31日(火)

セミナー
内容

- 地域生活編
「災害対応に女性の視点を活かす重要性」
講師：浅野 幸子 氏
- 職場編
「災害時、働く女性に起きること」
講師：吉田 穂波 氏
- 大学生向け
「大学生&新社会人のための災害の備え」
講師：あんどうりす氏

- 地域生活編
「避難生活で必要となる知識」
講師：神元 幸津江 氏
- 職場編
「被災地の経験から「職場の防災」を学ぶ」
講師：元谷 豊 氏

視聴
方法

① Webフォームに必要事項を入力してお申し込みください。

申込フォーム：<https://www.stage.ac/tokyobousaiseminar/regist/>
申込期限：令和5年1月29日(日) 24時まで



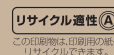
② 登録完了後、事務局より視聴用URL等が届きます。

※動画の視聴には、インターネット接続環境が必要です。通信にかかる費用は自己負担になります。

防災ウーマンセミナーに関するお問合せ

令和4年度 東京都防災セミナー事務局 (株式会社ステージ内)
電話：03-3554-5039 (受付時間：平日9時～18時、祝日除く)

※防災コーディネーター研修事務局とは異なります。ご注意ください。



主催 東京都

後援 東京商工会議所

防災コーディネーターの人物像

- 災害時に「その場」で活躍できる女性
- 平常時においても被害軽減のための日常の備えに役割が果たせる
- 被災者になってもしなやかに立ち直ることができる
- 地域や職場で周囲の人をより良い方向に導くことができる

防災コーディネーターが備えるべき能力

- 自らの身を守るために必要な知識を身に付けている
- 身に付けた知識に基づき、適切な行動ができる
- 周囲の人を牽引するコミュニケーション能力を備えている



研修内容

地域生活編

災害発生後の多様な被災者への対応や避難生活上の課題とノウハウ、また適切なコーディネーションを学びます。日頃からどんな人と連携体制を作っておくべきかをワークショップを中心に実践的に学びます。

職場編

職場で災害が発生した場合の対応プロセスや職場に留まることになった場合の問題や対応を学びます。多様な被災者への対応、連携のポイントをワークショップを中心に実践的に学びます。

主なテーマ

- 災害発生時の被害と直後対応の流れ
- 多様な避難形態と被災者の発生
- 避難生活上の課題と対応
- コミュニケーションとコーディネーションの必要性
- 生活再建・復興に向けて必要な知識
- 防災コーディネーターに求められること

主なテーマ

- 災害時に生じる被害と直後対応の流れ
- 帰宅困難の発生と安全確保
- 職場にとどまる上での課題とニーズへの対応
- 防災コーディネーターの役割、コミュニケーションの必要性
- 事業所として取り組むべき対策、働く女性としての「備え」

受講時間の目安:

- ・オンデマンド動画配信 2.5時間程度
- ・オンライン研修 3時間程度

受講時間の目安:

- ・オンデマンド動画配信 2.5時間程度
- ・オンライン研修 3時間程度

お申込方法

下記URLからお申込みください

URL https://scraft.co.jp/tokyobousai_coordinator/

申込期限: 令和4年10月11日(火) 18時まで



防災コーディネーターに関するお問合せ
 令和4年度防災コーディネーター研修事務局(株式会社サイエンスクラフト内)
 電話:03-6265-4978 (受付時間: 9時~18時、祝日除く)
 メール:tokyobousai_coordinator@scraft.co.jp

研修修了までの受講の流れ

STEP1 オンデマンド動画の視聴

講義動画やチェックテストは、「学習管理システム(LMS)」上で配信します。

① Webフォームから申込後、受講決定メールを受け取ります。

- ・受講決定メールは配信開始前に送付します。(抽選を行う場合、落選された方に対してもご連絡させていただきます。)

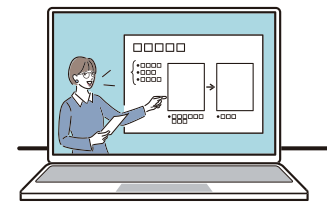
② 受講決定メール記載のURLから「学習管理システム(LMS)」にログインします。

- ・ログイン用のID、パスワードも受講決定メールで予めお知らせします。
- ・インターネットに接続可能なパソコン、タブレット又はスマートフォンが必要です。
- ・下記「推奨環境」を必ずご確認ください。

③ 講義動画でオンライン研修前に学習をしていただきます。

- ・講義動画の構成、内容は「地域生活編」「職場編」で異なります。
- ・各コース5単元ずつ、1単元あたりの視聴に概ね10~15分要します。

④ 動画視聴後のチェックテストで、学習内容の復習をしていただきます。



STEP2 オンライン研修の受講

オンライン会議システム「Zoom」を使用して開催します。

研修日時	地域生活編	令和4年12月3日(土)	13時00分~16時00分
	職場編	令和4年12月4日(日)	13時00分~16時00分

① 開催日の1週間前までに、Zoomの参加方法をメールにて受け取ります。

② 接続テストに参加して、音声・通信環境が問題ないかを確認していただきます。

③ 当日、開催時間までにご入室いただきます。

- ・インターネットに接続可能なパソコン、タブレット又はスマートフォンが必要です。
- ・グループで簡単な作業をお願いする場合がありますので、パソコンでの受講をお奨めします。
- ・入室前に音声とカメラのチェックをしていただきます。

④ 研修開始後は、講師及び事務局の案内に従ってご受講ください。



STEP3 修了証の交付

本研修を修了された方に対して、後日東京都より修了証を郵送いたします。

修了要件(「地域生活編」「職場編」共通)

- ・オンデマンド動画をすべて視聴
- ・オンライン研修を受講(遅刻、早退は時間に関わらず未受講扱い)
- ・各種チェックテスト、アンケートについて回答

パソコンでの受講を推奨!

推奨環境

	PC端末	スマートフォン	タブレット
OS	Windows 10,11 Mac OS 10.15以上	iOS 14以降 Android 9.0以降	iPadOS 14以降 Android 9.0以降
ブラウザ	Chrome, Edge, Firefox, Safari いずれも最新版	Safari, Chrome いずれも最新版	Safari, Chrome いずれも最新版
インターネット環境	ブロードバンド接続: 有線又は無線(Wi-fi, 3G)	ブロードバンド接続: 無線(Wi-fi, 3G)	ブロードバンド接続: 有線又は無線(Wi-fi, 3G)
スピーカー ・マイク・Web カメラ	機器内蔵もしくはUSB接続のスピーカー・マイク・Web カメラ		

※タブレット及びスマートフォンはZoomの機能が制限される場合があります。当日は、パソコンでの受講を推奨します!