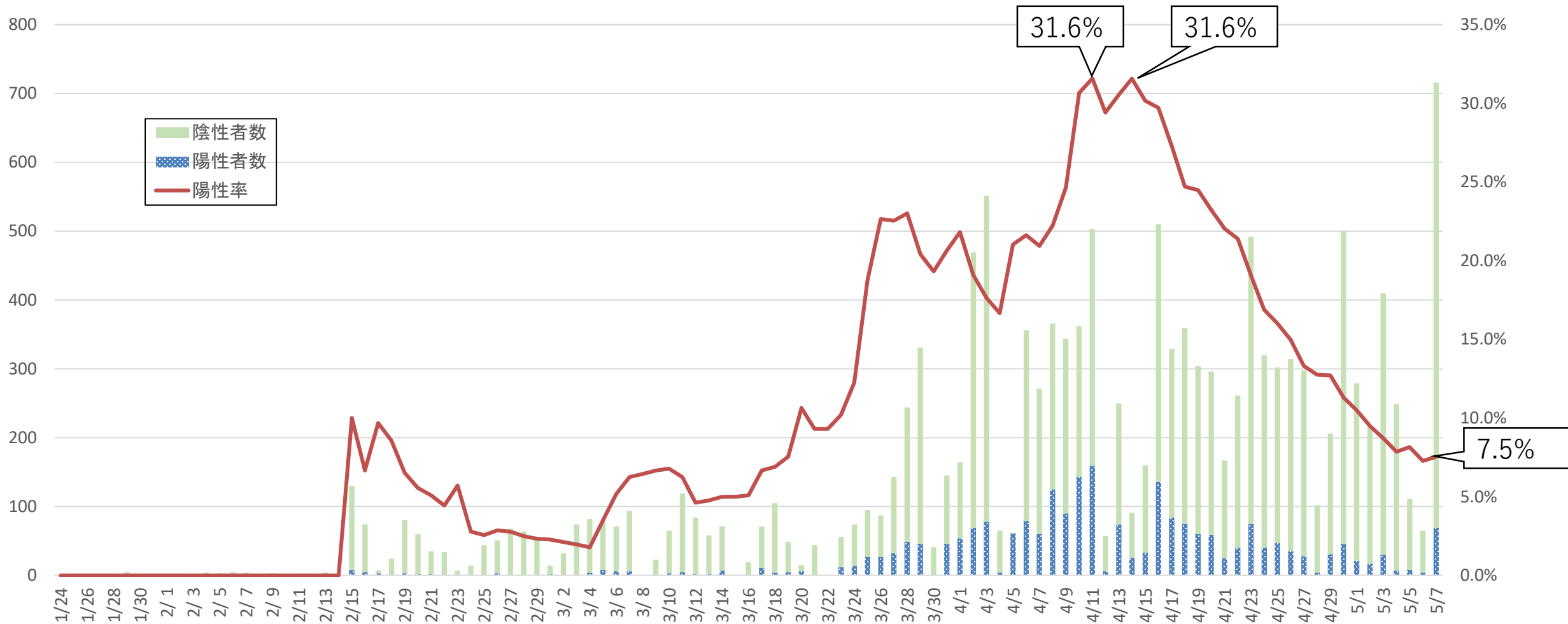


陽性率（1月24日から5月7日まで）



※結果判明日を基準とする

※陽性率：陽性者数の移動平均／検査実施件数（陰性確認を除く）の移動平均

※移動平均：当該日を含む過去7日間の平均（例えば、5月7日の陽性率は、5月1日から5月7日までの実績の平均を用いて算出）

※4月9日までは東京都健康安全研究センター、4月10日から5月6日までは東京都健康安全研究センター及びPCRセンター（地域外来・検査センター）、

5月7日以降は東京都健康安全研究センター・PCRセンター（地域外来・検査センター）及び医療機関での保険適用検査の実績により算出

※速報値として公開するものであり、後日確定データとして修正される場合があります