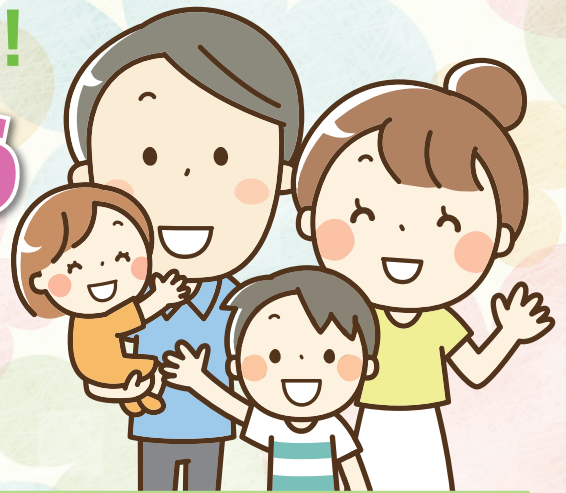


放射線に関する講習会を開催します!!

平成30年度第2回 東京都健康安全研究センター 環境保健衛生講習会

知って安心、測ってナットク! 基礎から学ぼう 放射線



放射線の基礎知識に関する講演や
放射線測定の実習などを行う講習会を開催します。

日 時 平成**31**年**3**月**1**日(金曜日) 午後2時から午後5時まで

場 所 東京都健康安全研究センター(東京都新宿区百人町3-24-1)

講 師 藤島 かおり 先生(公益社団法人日本アイソトープ協会)
藪谷 孝志 先生(元富士電機株式会社)

内 容 1. 放射線の基礎的事項に関する講演
2. 放射線の性質に関する実習
3. グループディスカッション
(放射線に関する参加者の疑問について、講師がお答えします)

募集人数 **50**名(申込者多数の場合は抽選) **参加無料**

保 育 定員**4**名(生後6か月以上の未就学児・申込者多数の場合は抽選)

申込み方法

往復はがき又は電子申請により、お申込みください(詳細は裏面)。

往復はがき

往信 (表面) 〒169-0073 新宿区百人町3-24-1
東京都健康安全研究センター 企画調整部 健康危機管理情報課 環境情報担当 行
(裏面) ①氏名(ふりがな) ②電話番号 ③業種(お勤めの方のみ) ④同行される方全員の氏名
⑤講習会でお聞きになりたい内容、ご質問 ⑥手話通訳希望や車いす利用などが必要な方はその旨
⑦保育を希望される方はその旨及び子供の人数と年齢

返信 (表面) 申込者の住所及び氏名
(裏面) 白紙のまま、ご郵送ください。

電子申請の場合、下記アドレスにアクセスし、必要事項を記入の上、お申込みください。

パソコン <https://www.shinsei.elg-front.jp/tokyo/uketsuke/dform.do?acs=h30housyasen2>

スマートフォン <https://www.shinsei.elg-front.jp/tokyo/uketsuke/sform.do?acs=h30housyasen2>

※携帯電話及びスマートフォンの一部の旧OSからは申請できません。

基礎から学ぼう放射線 平成30年度 検索

締め切り

平成**31**年**2**月**21**日(木曜日) **必着**

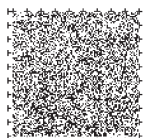
●開催日までに参加の可否をお知らせいたします。申込み多数の場合は、抽選とさせていただきます。●手話通訳希望や車いす利用などが必要な場合は、申込み時にお知らせください。●保育を希望される方は、その旨及び子供の人数と年齢を申込み時にお知らせください。●個人情報につきましては、厳重に管理し、漏洩、不正流用等の防止に適切な対策を講じます。



東京都福祉保健局

【問合せ先】

東京都健康安全研究センター 健康危機管理情報課 環境情報担当
電話 03-3363-3487



知って安心、測ってナットク!

基礎から学ぼう 放射線

締め切り 平成31年2月21日(木曜日) 必着

往復はがきの記載方法

<p>郵便番号はがき □□□□□□</p> <p>〒169-0073 新宿区百人町3-24-1</p> <p>東京都 健康安全研究センター 企画調整部 健康危機管理情報課 環境情報担当 行</p> <p>〒□□□□□□</p>	<p>(こちらは白紙のまま) 郵送してください</p>
---	---------------------------------

〈往信の表面〉

〈返信の裏面〉

<p>郵便番号はがき □□□□□□</p> <p>(申込者の)郵便番号 (申込者の)住所 (申込者の)氏名</p> <p>〒□□□□□□</p>	<p>①氏名(ふりがな) ②電話番号 ③業種(お勤めの方のみ) ④同行される方全員の氏名 ⑤講習会でお聞きになりたい内容、ご質問 ⑥手話通訳希望や車いす利用などが必要な方はその旨 ⑦保育を希望される方はその旨及び子供の人数と年齢</p>
--	--

〈返信の表面〉

〈往信の裏面〉

電子申請のアドレス

●利用者登録等は必要ありません。下記アドレスにアクセスし、お申込みください。

パソコン <https://www.shinsei.elg-front.jp/tokyo/uketsuke/dform.do?acs=h30housyasen2>

スマートフォン <https://www.shinsei.elg-front.jp/tokyo/uketsuke/sform.do?acs=h30housyasen2>

パソコン用コード



スマートフォン用コード



東京都健康安全研究センターのご案内



所在地

〒169-0073 東京都新宿区百人町3-24-1

問合せ先

健康危機管理情報課 環境情報担当
電話 03-3363-3487

アクセス

- JR中央・総武線 大久保駅北口 徒歩約8分(約500m)
- JR山手線 新大久保駅 徒歩約10分(約800m)



リサイクル適性(A)
この印刷物は、印刷用の紙へリサイクルできます。