

COLUMN 3 산(産)관(官)학(學)의 제휴로 지역 활성화

다마지역에는 대학이 많이 모여 있어 학생이나 아시아권 중심의 유학생이 많이 거주합니다. 이 지역의 노후화 된 단지를 대규모로 보수, 기능과 성능을 향상시켰습니다. 그 결과 학생의 기숙사나 쉼어 하우스로 활용되거나 지역 주민들의 커뮤니티의 장소로서 유용하는 사례가 늘어나 지역활성화로 이어지고 있습니다.

CASE STUDY A >> 교린 대학 x 하무라 시



교육, 평생 교육, 지역산업, 건강·복지등의 분야에서 제휴 협력

CASE STUDY C >> 오비린 대학 x 마치다 시



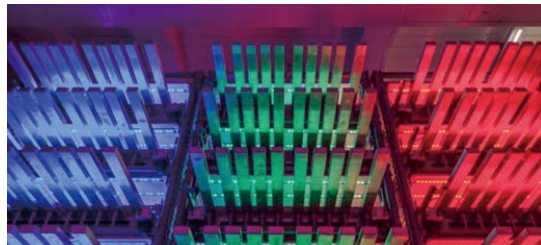
폐교를 개수하여 예술·교육 시설을 설치하고 단지 재생의 거점으로 활용

CASE STUDY B >> 슈토 대학도쿄 x (주) 리비타



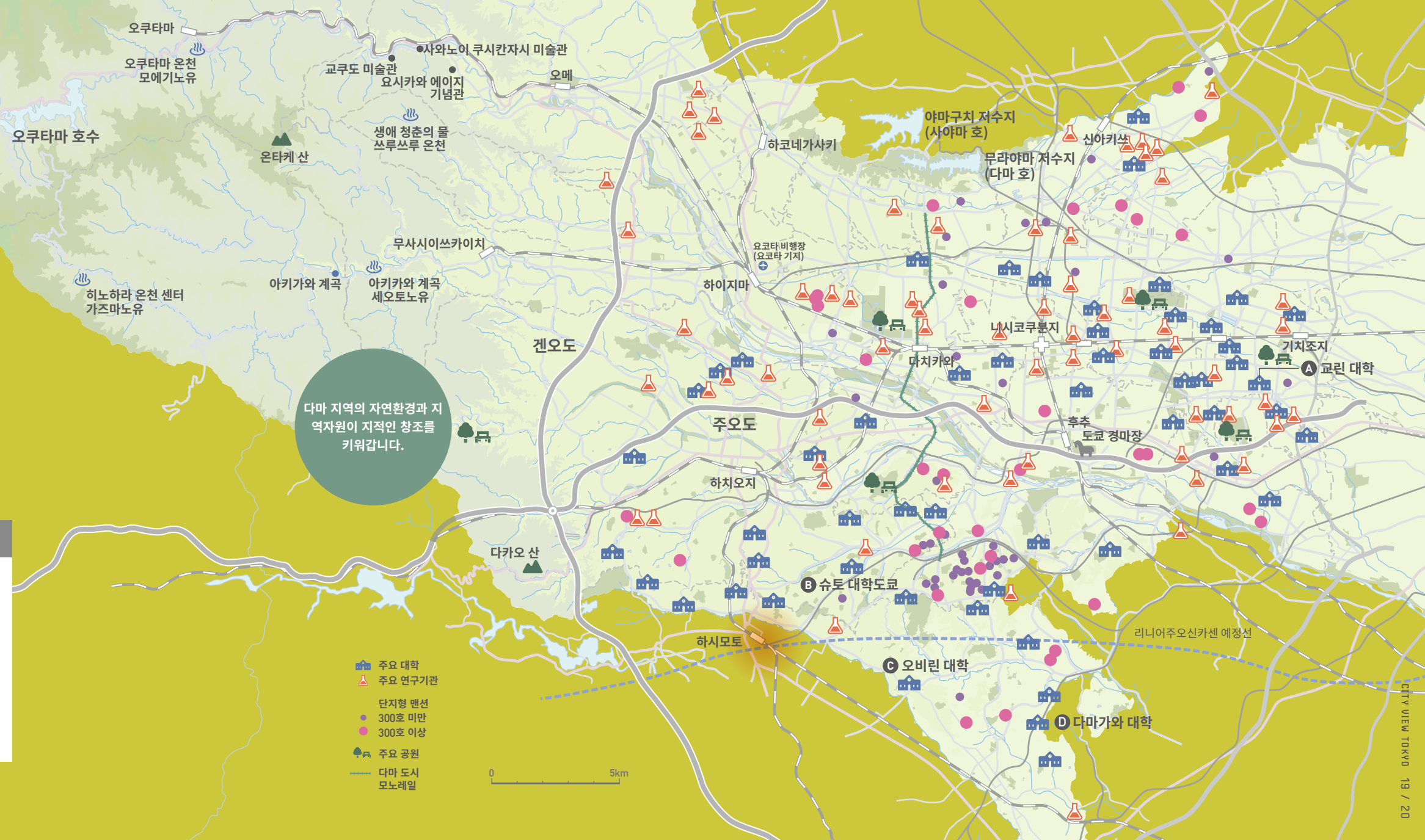
게이오 전철의 낡은 독신자 기숙사를 쉼어형 임대주택으로 개조, 일부를 슈토 대학도쿄의 국제학생숙소로서 활용

CASE STUDY D >> 다마가와 대학 x 니시마쓰 건설(주)



LED 광원을 이용한 리프 양상추등의 수경재배

다마 지역의 자연환경과 지역자원이 지적인 창조를 키워갑니다.



제공:[슈토 대학도쿄 x (주) 리비타]주식회사 리비타 [오비린 대학 x 마치다시(오른쪽)] 도시 재생 기구